

chopper bandzerkleinerer
chopper bandzerkleinerer

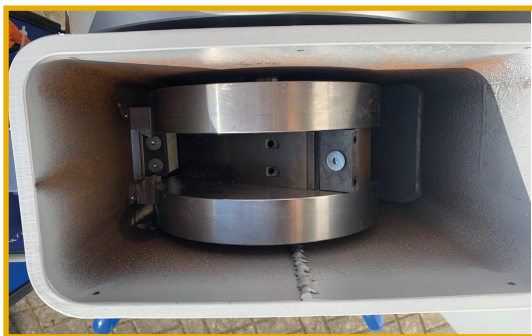


SABEL TECH ST 22-HD



Modell SABEL TECH ST 22-HD

- Einzugsgeschwindigkeit: ca. 30 m/min.
- Schnittlänge: ca. 80 mm / 40 mm mit vier Messer
- Anzahl rotierende Messer: 2 Stück
- Anzahl fest stehende Messer: 1 Stück
- Einzugsöffnung: H 19 mm x B 55 mm
- Maschine: Länge: 700 mm, Breite: 460 mm, Höhe : 600 mm
- Gewicht: 265 kg
- Anschlussleistung: 400 Volt, 50 Hz, 2,2 kW
- Eignung:
 - * Stahlband 32 mm x 1,2 mm mit Clip
 - * PET alle Dimensionen
 - * Drähte und Sägeblätter
 - * Rohre und Kabel
 - * Besäumreste
- Inkl. Stahlrohrunterbau: 1.000 mm x 750 mm
- Inkl. CE Zertifikat und Betriebsanleitung
- 1 Jahr Herstellergarantie



 **Alpine-Sabel**
shredding equipment

Alpine-Sabel GmbH
shredding equipment
Im Seifen 12
D-56412 Oberelbert
Telefon +49 2608 899 926-0
Mobil +49 171 310 59 69
peter@alpine-sabel.de

www.bandzerkleinerer.de